

## Dom B1 - Osiedle Ciechocinek Podole – działka 706 m<sup>2</sup>

**Powierzchnia całkowita 169,5 m<sup>2</sup>**



**Dom o powierzchni całkowitej 169,5 m<sup>2</sup> (użytkowa 120m<sup>2</sup>) i działką 706 m<sup>2</sup>.**

5 pokoi, 1 kuchnia, 1 łazienka, toaleta, kotłownia, kominek, garaż

Strefę dzienną na parterze tworzy przestrzeń zajęta przez salon z narożnym kominkiem i otwartą kuchnią. Część gospodarcza to kotłownia i garaż, który połączono z częścią mieszkalną wygodnym przejściem z wiatrołapu. Na poddaszu umiejscowiono cztery przestronne pokoje oraz ogólnodostępną łazienkę. Zwarta bryła budynku urozmaicona jest efektownymi lukarnami, wykuszem w bocznej elewacji budynku oraz ciekawym detalem architektonicznym.



Powierzchnia całkowita	169,5 m <sup>2</sup>
Powierzchnia podłóg	127,46 m <sup>2</sup>
Powierzchnia zabudowy	90,52 m <sup>2</sup>
Kubatura	576,9 m <sup>3</sup>
Wysokość budynku	8,17 m
Powierzchnia dachu	136,0 m <sup>2</sup>



Elewacja frontowa



Elewacja ogrodowa



Elewacja boczna

Cena nieruchomości

BBM Inwestycje Dąbrowski sp.j.  
ul. Sokołowska 11/8  
01-142 Warszawa

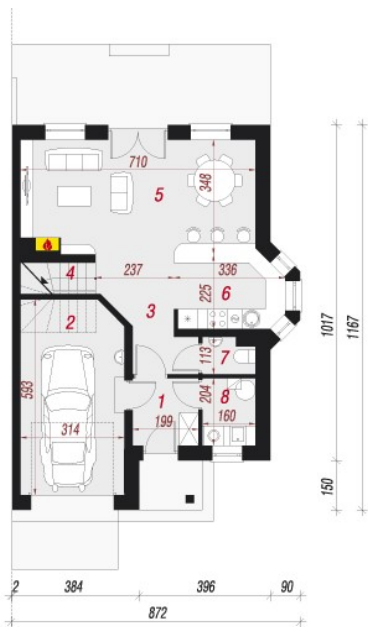
NIP: 5272826774  
KRS: 0000703261  
REGON: 368723928,



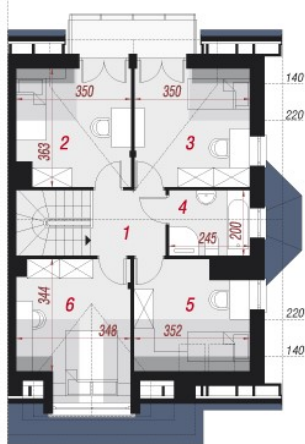
609 669 052

kontakt@osiedleciechocinek.pl

## Rozkład pomieszczeń



PARTER	66,09	(66,78)
1. Wiatrołap	3,90	
2. Garaż	17,26	(17,95)
3. Hol	7,00	
4. Schody	2,02	
5. Salon	24,21	
6. Kuchnia	7,05	
7. Toaleta	1,53	
8. Kotłownia	3,12	



PIĘTRO	50,52	(60,68)
1. Hol i schody	6,63	(6,63)
2. Pokój	10,22	(12,02)
3. Pokój	10,62	(12,41)
4. Łazienka	4,72	(4,72)
5. Pokój	7,59	(11,04)
6. Pokój	10,74	(13,86)

BBM Inwestycje Dąbrowski sp.j.  
ul. Sokółowska 11/8  
01-142 Warszawa

NIP: 5272826774  
KRS: 0000703261  
REGON: 368723928,



609 669 052  
kontakt@osiedleciechocinek.pl