

Dom A2 - Osiedle Ciechocinek Podole

Powierzchnia całkowita 169,5 m<sup>2</sup>



Dom o powierzchni całkowitej 169,5 m<sup>2</sup> i działką 800 m<sup>2</sup>.

5 pokoi, 1 kuchnia, 1 łazienka, toaleta, kotłownia, kominek, garaż

Strefę dzienną na parterze tworzy przestrzeń zajęta przez salon z narożnym kominkiem i otwartą kuchnią. Część gospodarcza to kotłownia i garaż, który połączono z częścią mieszkalną wygodnym przejściem z wiatrołapu. Na poddaszu umiejscowiono cztery przestronne pokoje oraz ogólnodostępną łazienkę. Zwarta bryła budynku urozmaicona jest efektownymi lukarnami, wykuszem w bocznej elewacji budynku oraz ciekawym detalem architektonicznym.



Powierzchnia całkowita	169,5 m <sup>2</sup>
Powierzchnia podłóg	127,46 m <sup>2</sup>
Powierzchnia zabudowy	90,52 m <sup>2</sup>
Kubatura	576,9 m <sup>3</sup>
Wysokość budynku	8,17 m
Powierzchnia dachu	136,0 m <sup>2</sup>



Elewacja frontowa



Elewacja ogrodowa

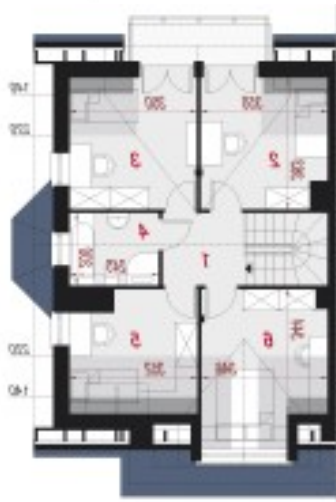
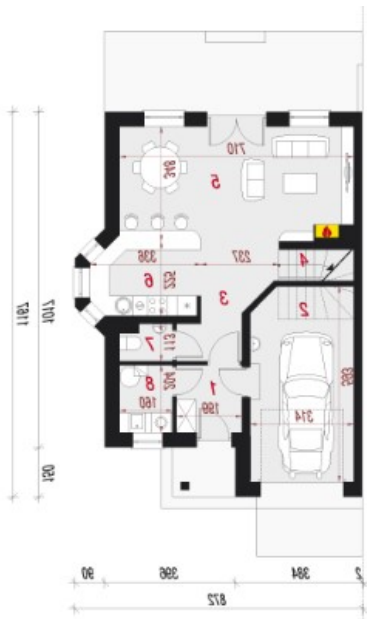


Elewacja boczna

Cena nieruchomości



Rozkład pomieszczeń



**PARTER** **66,09** **(66,78)**

1. Wiatrołap	3,90	
2. Garaż	17,26	(17,95)
3. Hol	7,00	
4. Schody	2,02	
5. Salon	24,21	
6. Kuchnia	7,05	
7. Toaleta	1,53	
8. Kotłownia	3,12	

**PIĘTRO** **50,52** **(60,68)**

1. Hol i schody	6,63	(6,63)
2. Pokój	10,22	(12,02)
3. Pokój	10,62	(12,41)
4. Łazienka	4,72	(4,72)
5. Pokój	7,59	(11,04)
6. Pokój	10,74	(13,86)

BBM Inwestycje Dąbrowski sp.j.  
ul. Sokołowska 11/8  
01-142 Warszawa

NIP: 5272826774  
KRS: 0000703261  
REGON: 368723928,



**54 844 40 86**

kontakt@osiedleciechocinek.pl